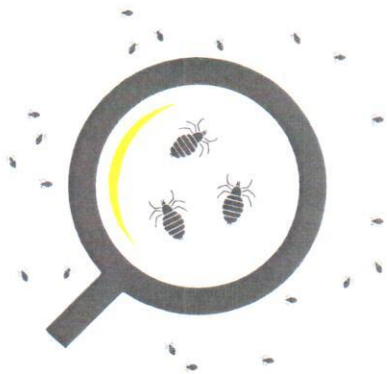


WSZYstko



o wszawicy



WSZAWICA (PEDICULOSIS)

- to choroba pasożytnicza na skórze głowy człowieka,
- wywołująca zmiany skórne,
- wszawica może przydarzyć się każdemu i nie jest oznaką braku higieny!

CHARAKTERYSTYKA WSZY

- wesz jest szaro-białej barwy oraz ma wielkość ziarenka sezamu,
- żywi się ludzką krwią,
- żyje około miesiąca na owłosionej skórze głowy, a poza żywicielem około dwóch dni,
- jaja składa na włosach, blisko skóry. Widoczne są one gołym okiem jako białawe kuleczki w kształcie kropli wody, jednak sporo mniejsze. Jaja przytwierdzone są lepłą wydzieliną, przez co w przeciwieństwie do łupieżu nie dają się zdjąć z włosa.

DROGI SZERZENIA SIĘ WSZAWICY

- BEZPOŚREDNIA** – styczność głowy z głową,
- POŚREDNIA** – poprzez kontakt z nakryciami głowy, szalami, pościelą, ręcznikami, grzebieniami, szczotkami oraz ozdobami do włosów.

JAK POZBYĆ SIĘ CHOROBY?

- przede wszystkim pokonać strach i wstyd,
- kupić w aptece środek usuwający wszy – jest bez recepty!
- zastosować preparat na włosy oraz skórę głowy – zarówno u siebie, jak i u wszystkich członków rodziny,
- powtórzyć terapię po tygodniu.

